



**tai pawb**

**Hybu cydraddoldebym  
mae tai**

## **PECYN RECRIWTIO**

### **Pennaeth Partneriaethau a Gwasanaethau Aelodau**

**Lleoliad: gweithio o bell ac yng Nghaerdydd**

**Dyddiad cau: 12pm (hanner dydd), dydd Llun 21 Hydref 2**

**Cyfweliad 1: Dydd Mercher 20 Tachwedd**

**Cyfweliad 2: Dydd Mawrth 26 Tachwedd**

Diolch am ddangos diddordeb yn y swydd Pennaeth Partneriaethau a Gwasanaethau Aelodau.

**Tai Pawb yw'r prif sefydliad sy'n hyrwyddo cydraddoldeb ac amrywiaeth yn y sector tai yng Nghymru. Rydyn ni'n dychmygu Cymru lle mae gan bawb yr hawl i gael cartref da.** Rydyn ni'n cefnogi ein haelodau a'r sector tai yn ehangach i'w helpu i wreiddio cydraddoldeb, amrywiaeth a chynhwysiant ym mhopeth maen nhw'n ei wneud, ac rydyn ni hefyd yn dylanwadu ar lunwyr polisïau.

Mae hwn yn gyfnod cyffrous i ymuno â Tai Pawb, wrth i ni ddechrau ar gamau olaf ein strategaeth a dechrau datblygu un newydd. Bydd deiliad y swydd hon yn chwarae rhan hollbwysig yn y gwaith o gynyddu cynaliadwyedd ariannol Tai Pawb ymhellach drwy wasanaethau, aelodaeth, partneriaethau a gweithgareddau codi arian. Byddwch yn goruchwyllo twf ein gweithgareddau sydd wedi hen ennill eu plwyf, fel Dyfarniad QED (Ansawdd, Cydraddoldeb ac Amrywiaeth), aelodaeth, hyfforddiant neu wasanaethau eraill i aelodau. Chi hefyd fydd y prif sbardun y tu ôl i dwf datblygiadau mwy newydd, fel e-ddysgu neu Ddyfarniad Arweinwyr QED. Fel Pennaeth Partneriaethau a Gwasanaethau Aelodau, byddwch hefyd yn gyfrifol am ddatblygu partneriaethau cyhoeddus, trydydd sector a masnachol newydd sy'n hyrwyddo ein cenhadaeth ac yn cyfrannu at gapasiti ariannol.

Wrth greu'r swydd newydd hon, rwy'n chwilio am rywun sy'n gallu gweld cyfleoedd yn yr heriau lu sy'n wynebu ein cymunedau a'n sefydliadau amrywiol, gan drosi'r rhain yn atebion gwych; a rhywun sy'n frwd dros gydraddoldeb, amrywiaeth a chynhwysiant ac sydd â dawn fasnachol a'r sgiliau sydd eu hangen i gynhyrchu incwm; rhywun a fydd yn arweinydd gwych yn Tai Pawb a'r tu hwnt. Mae adnabyddiaeth dda o gyd-destun Cymru yn hanfodol. Byddai profiad ym maes gofal cymdeithasol yn fonws, oherwydd diddordeb cynyddol y sector hwn yn ein gwasanaethau a'r cyfle posibl i ddatblygu.

Un o'r pethau gwych am weithio mewn sefydliad clos fel Tai Pawb yw eich bod yn gallu ehangu eich rhwydweithiau a datblygu amrywiaeth o sgiliau yn rhwydd. Mae'n arbennig o dda gan eich bod yn gallu gweld effaith uniongyrchol eich gwaith – gallwch chi gael dylanwad da ar ein cyfeiriad ac nid yw penderfyniadau yn cymryd llawer o amser. Yn olaf, rydyn ni'n un o'r arloeswyr sydd wrthi'n treialu Wythnos Waith 4 Diwrnod – yn seiliedig ar egwyddor o gyflawni 100% o'r gwaith, mewn 80% o'r amser, am 100% o'r cyflog. Felly, os hoffech chi gael swydd arwain sy'n cael effaith fawr, a chael mwy o amser i ganolbwyntio arnoch eich hun - gwnewch gais nawr.

Os oes gennych unrhyw gwestiynau neu os nad ydych yn siŵr a ydych am wneud cais ai peidio – ffoniwch fi ar 029 2278 8911. Edrychaf ymlaen at gael eich cais.

Alicja Zalesinska, Prif Swyddog Gweithredol

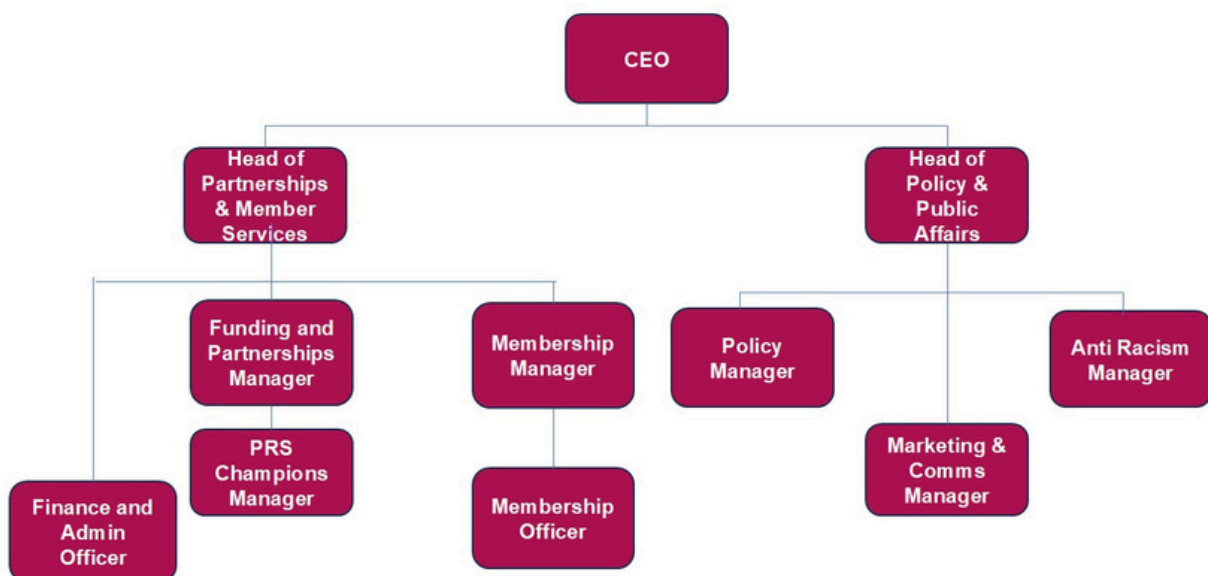
# Amdanom Ni

## Pwy Ydyn Ni

Tai Pawb yw'r prif sefydliad cenedlaethol sy'n hyrwyddo cydraddoldeb ac amrywiaeth yn y sector tai. Mae gennyn ni weledigaeth o Gymru lle mae gan bawb yr hawl i gael cartref da. Rydyn ni'n cefnogi ac yn gweithio gyda'n haelodau i'w helpu i roi syniadau ar waith, rydyn ni'n dylanwadu ar lunwyr polisiau i sicrhau bob polisiau tai yn deg, a ni yw'r arweinwyr syniadau ar faterion cydraddoldeb, amrywiaeth a hawliau dynol ar gyfer y sector tai a'r tu hwnt.



## Ein Tîm



# Pam gweithio yn Tai Pawb?

## Budd-daliadau



### CYFLOG

Rydyn ni'n cynnig cyflog cystadleuol. Mae hyn yn cael ei feincnodi'n rheolaidd yn erbyn safonau'r diwydiant.



### PENSIWN

Cynllun pensiwn â chyfraniadau wedi'u diffinio. Bydd Tai Pawb yn cyfrannu 5% at eich pensiwn.



### WYTHNOS WAITH 4 DIWRNOD

Rhwng mis Ebrill 2024 a mis Mawrth 2025, mae Tai Pawb yn treialu wythnos waith 4 diwrnod. Mae'r Wythnos Waith 4 Diwrnod yn seiliedig ar egwyddor o gyflawni 100% o'r gwaith, mewn 80% o'r amser, am 100% o'r cyflog (nid yw'n golygu oriau cywasgedig na thâl pro rata). [Darllenwch fwy yma](#)



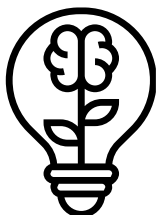
### GWEITHIO HYBLYG

TGartref fydd yr ymgeisydd llwyddiannus yn gweithio'n bennaf. Mae gennyn ni swyddfa yng Nghaerdydd ac mae modd ei defnyddio drwy gydol yr wythnos yn unol ag anghenion aelodau staff. Rydyn ni'n disgwyl y byddwch chi'n cwrdd â'ch rheolwr llinell yn rheolaidd i drafod gwaith prosiect.



### GWYLIAU

Mae gan staff hawl i gael 23 diwrnod o wyliau blynyddol ac 8 Gŵyl Banc. Rydyn ni hefyd yn cynnig tâl da ar gyfer absenoldeb mamolaeth, absenoldeb tadolaeth, absenoldeb mabwysiadu ac absenoldeb rhiant a rennir.



### LLUNIO'R SEFYDLIAD A'N GWAITH

Bydd ymuno â Tai Pawb yn rhoi cyfle i chi helpu i lunio ein gwaith, yn ogystal â llunio ein hymatebion i gyfleoedd a heriau yn y sector tai a chydaddoldeb. Rydyn ni'n sefydliad gwirioneddol golegol a chydweithredol sy'n gwerthfawrogi mewnbwn a phrofiad staff.

# Disgrifiad Swydd

**Swydd:** Pennaeth Partneriaethau a Gwasanaethau Aelodau

**Yn atebol i:** Y Prif Swyddog Gweithredol

**Cyflog:** £42,542 y flwyddyn

**Oriau:** 21-35 awr yr wythnos (dull hyblyg o weithio oriau). Rydyn ni wrthi'n treialu wythnos waith pedwar diwrnod, lle byddwch chi'n derbyn 100% o'r cyflog am 80% o'r oriau a 100% o'r canlyniadau. Nid ydyn ni'n gweithio ar ddydd Gwener.

**Contract:** Parhaol

**Lleoliad:** Gartref yn bennaf, gyda mynediad at y swyddfa a sesiynau o leiaf yn fisol yn y swyddfa (addasiadau rhesymol ar gyfer y person llwyddiannus os oes angen)

**Cysylltiadau allweddol:** cydweithwyr mewnol, cymdeithasau tai, awdurdodau lleol, Llywodraeth Cymru, sefydliadau cymorth tai'r trydydd sector, partneriaid cyllido.

## Pwrpas y swydd

Darparu arweinyddiaeth strategol a gweithredol ar wasanaethau Tai Pawb i aelodau, yn ogystal ag ar gyfer gweithgareddau codi arian/cynhyrchu incwm a gwaith prosiect partneriaeth. Bydd deiliad y swydd yn arwain y gwaith o ddatblygu busnes newydd ar gyfer Tai Pawb, gan adeiladu ar enw da'r sefydliad fel prif elusen Cymru ym maes cydraddoldeb, amrywiaeth a chynhwysiant yn y sector tai.

Bydd deiliad y swydd yn rheolwr llinell uniongyrchol ar y Swyddog Cyllid a Gweinyddu, y Rheolwr Cyllid a Phartneriaethau, a'r Rheolwr Aelodaeth.

Bydd angen i chi gofleidio'r syniad nad yw swydd o'r math hwn mewn sefydliad bach byth yn gyfyngedig iawn i oruchwyliaeth strategol, a gall gynnwys cymryd rhan yn y gwaith o gyflwyno mewn meysydd rydych chi'n eu harwain.

Mae'r swydd hon yn rhan o'r tîm arwain yn Tai Pawb – ochr yn ochr â'r Prif Weithredwr a'r Pennaeth Polisi a Materion Cyhoeddus.

# Disgrifiad Swydd

## Y Prif Ddyletswyddau

### Arweinyddiaeth Strategol

- Cyfrannu at ddatblygiad strategol a chyfeiriad y sefydliad fel aelod o uwch dîm arwain
- Cymryd cyfrifoldeb strategol dros swyddogaeth gwasanaethau Tai Pawb, gan sicrhau bod y sefydliad yn darparu cymorth i aelodaeth, partneriaethau a phrosiectau arloesol, a gwasanaethau o ansawdd uchel
- Bod yn ymwybodol o faterion cyfoes, newidiadau a datblygiadau a allai ddylanwadu ar gyfeiriad strategol a darpariaeth gwasanaeth Tai Pawb.
- Darparu arweinyddiaeth ar draws Tai Pawb mewn cydweithrediad agos â'r Prif Swyddog Gweithredol ac aelodau eraill yr uwch dîm arwain.
- Cefnogi llywodraethu drwy gymryd rhan mewn cyfarfodydd bwrdd a chyfrannu gwybodaeth.
- Dirprwyo ar ran y Prif Swyddog Gweithredol pan fo angen

### Cynhyrchu incwm a Phrosiectau

- Rheoli a goruchwylio cyllideb a phroses cynllunio busnes y sefydliad
- Goruchwyliaeth strategol o brosiectau a ariennir a phrosiectau codi arian Tai Pawb
- Goruchwyliaeth strategol o'r swyddogaeth cynhyrchu incwm a gwasanaethau aelodaeth
- Creu partneriaethau newydd, yn ogystal â meithrin, cynnal a gwella rhai sy'n bodoli eisoes
- Arwain ar Ddyfarniad QED Tai Pawb, a chymryd rhan fel asesydd Ansawdd, Cydraddoldeb ac Amrywiaeth

### Rheoli Cyflogeion

- Bod yn rheolwr llinell ar y Rheolwr Cyllid a Phartneriaethau a fydd yn arwain y gwaith o reoli prosiectau a ariennir a phrosiectau codi arian Tai Pawb o ddydd i ddydd
- Bod yn rheolwr llinell ar y Rheolwr Aelodaeth a fydd yn arwain y gwaith o reoli gwasanaethau Tai Pawb i aelodau o ddydd i ddydd.
- Bod yn rheolwr llinell ar y Swyddog Cyllid a Gweinyddu Gwneud unrhyw dasgau eraill a allai fod yn ofynnol o bryd i'w gilydd fel aelod o dîm bach sydd â chylch gwaith cenedlaethol.

# Manyleb y Person

## Hanfodol

### Gwybodaeth

- Wedi cymhwyso i lefel gradd neu brofiad perthnasol
- Dealltwriaeth gynhwysfawr o amgylchedd y trydydd sector a chyfleoedd cyllido
- Dealltwriaeth dda o rôl sefydliad aelodaeth cenedlaethol
- Dealltwriaeth dda o'r sector tai ac arferion tai
- Adnabyddiaeth dda o faterion ac arferion cydraddoldeb, amrywiaeth a chynhwysiant

### Profiad

- Datblygu a chyflawni cynlluniau busnes
- Rheolaeth ariannol a chynaliadwyedd ariannol
- Ehangu ac arallgyfeirio gwasanaethau sefydliadol a ffrydiau incwm
- Rheoli, arwain a chymell staff
- Cyfrannu at gyfeiriad strategol sefydliad, gan gynnwys prosesau cynllunio a gwneud penderfyniadau
- Gallu amlwg i feddwl yn arloesol ac yn greadigol

### Sgiliau a chymwyseddau

- Ymrwymiad cryf ac amlwg i gydraddoldeb ac amrywiaeth
- Sgiliau cyflwyno a chyfathrebu rhagorol ar lafar ac ar bapur
- Sgiliau rhwydweithio rhagorol gyda'r bwriad o feithrin a chynnal perthynas gadarnhaol ac effeithiol â rhanddeiliaid ar lefel uwch
- Gallu amlwg i sbarduno, addasu a gweithredu newid
- Hynod fedrus o ran rhifau a meddu ar allu masnachol
- Sgiliau TG lefel uwch, gan gynnwys Excel, Word a PowerPoint neu feddalwedd gyfatebol

## Dymunol

- Gallu cyfathrebu'n Gymraeg
- Profiad o weithio gyda bwrdd
- Profiad uniongyrchol o anghydraddoldeb
- Cefndir ym maes gofal cymdeithasol

# Y Camau Nesaf



I wneud cais am y swydd hon, anfonwch ffurflen gais a'r ffurflen monitro cydraddoldeb at; [andrea@taipawb.org](mailto:andrea@taipawb.org) **erbyn hanner dydd, dydd Llun 21 Hydref**

Os oes gennych chi unrhyw gwestiynau, neu os hoffech chi drafod y swydd ymhellach, gallwch chi gysylltu ag Alicja Zalesinska, Prif Swyddog Gweithredol ar 02922 788 911 neu [alicja@taipawb.org](mailto:alicja@taipawb.org)



Mae Tai Pawb yn sefydliad cyfle cyfartal. **Rydyn ni'n croesawu'n arbennig geisiadau gan ymgeiswyr o gefndiroedd amrywiol.**

Bydd pob ymgeisydd Du, Asiaidd, Ethnig Amrywiol ac anabl sy'n bodloni'r meini prawf hanfodol yn sicr o gael cyfweliad yn ystod Cam 1