



HOUSING FOR ALL

PECYN RECRIWTIO

Rheolwr Aelodaeth

Lleoliad: Gweithio o bell a theithio achlysurol ar draws Cymru ac i gyfarfodydd staff yn swyddfa Caerdydd

Dyddiad cau: 10yb 27 Ionawr, 2025

Cyfweliad 1 (grŵp): 5 Chwefror, 2025

Cyfweliad 2 (unigol): 10 Chwefror, 2025

Welcome

Croeso

Diolch am eich diddordeb yn y swydd Rheolwr Aelodaeth - dyma gyfle cyffrous i ymuno â'r tîm.

Tai Pawb yw'r prif sefydliad sy'n hyrwyddo cydraddoldeb ac amrywiaeth yn y sector tai yng Nghymru. Rydym ni'n dychmygu Cymru lle mae gan bawb yr hawl i gael cartref da. Rydym ni'n cefnogi ein haelodau a'r sector tai yn ehangach i wreiddio cydraddoldeb, amrywiaeth a chynhwysiant ym mhopeth maen nhw'n ei wneud, gan ddylanwadu hefyd ar y rhai sy'n llunio polisiau.

Mae hwn yn gyfnod cyffrous i ymuno â Tai Pawb gan ein bod ar drothwy blwyddyn olaf ein strategaeth bum mlynedd ac ar fin dechrau ar y broses o ddatblygu strategaeth newydd ar y cyd â'n staff a'n rhanddeiliaid.

Rydym ni'n chwilio am rywun i arwain ar y gwaith o ymgysylltu ag aelodau, rheoli cylchred oes yr aelodaeth, darparu ein nod ansawdd QED, datblygu a chydlynu hyfforddiant a digwyddiadau gan gynnwys ein gwasanaeth e ddysgu newydd. Byddwch chi'n gweithio'n agos gydag aelodau o dîm Tai Pawb, gan chwarae rhan allweddol yn y gwaith o gryfhau a chadw ein sylfaen aelodaeth yng Nghymru. Byddwch chi'n sicrhau bod ein gwasanaethau yn safonol ac yn gwneud gwahaniaeth gwirioneddol.

Un o'r pethau gwych am weithio mewn sefydliad bychan a dynamig fel Tai Pawb yw eich bod chi'n cael cyfle i ddatblygu amrywiaeth o sgiliau, ehangu eich rhwydweithiau a gweld dylanwad uniongyrchol eich gwaith. Byddwch chi'n gallu dylanwadu ar gyfeiriad y cwmni, ac mae penderfyniadau yn cael eu gwneud yn gyflym. Rydym ni'n falch o fod yn arloeswyr sydd wrthi'n treialu Wythnos Waith 4 Diwrnod – yn seiliedig ar egwyddor o gyflawni 100% o'r gwaith, mewn 80% o'r amser, am 100% o'r cyflog.

Mae ein cylch gwaith yn eithaf arbenigol ac felly nid ydym ni'n disgwyl i ymgeiswyr fod yn arbenigwyr ar wrth-hiliaeth a'r sector tai o'r dechrau. Yr hyn sydd bwysicaf ar gyfer y swydd hon yw cael profiad o ymgysylltu a darparu gwasanaeth, yn ogystal â meddu ar y gwerthoedd cywir.

Os ydych chi'n ansicr a ddylech chi ymgeisio, neu os oes gennych chi unrhyw gwestiynau, cysylltwch â fi drwy e-bostio vicky@taipawb.org neu drwy ffonio 029 2278 8911.

Edrychaf ymlaen at gael eich cais.

Vicki Foley

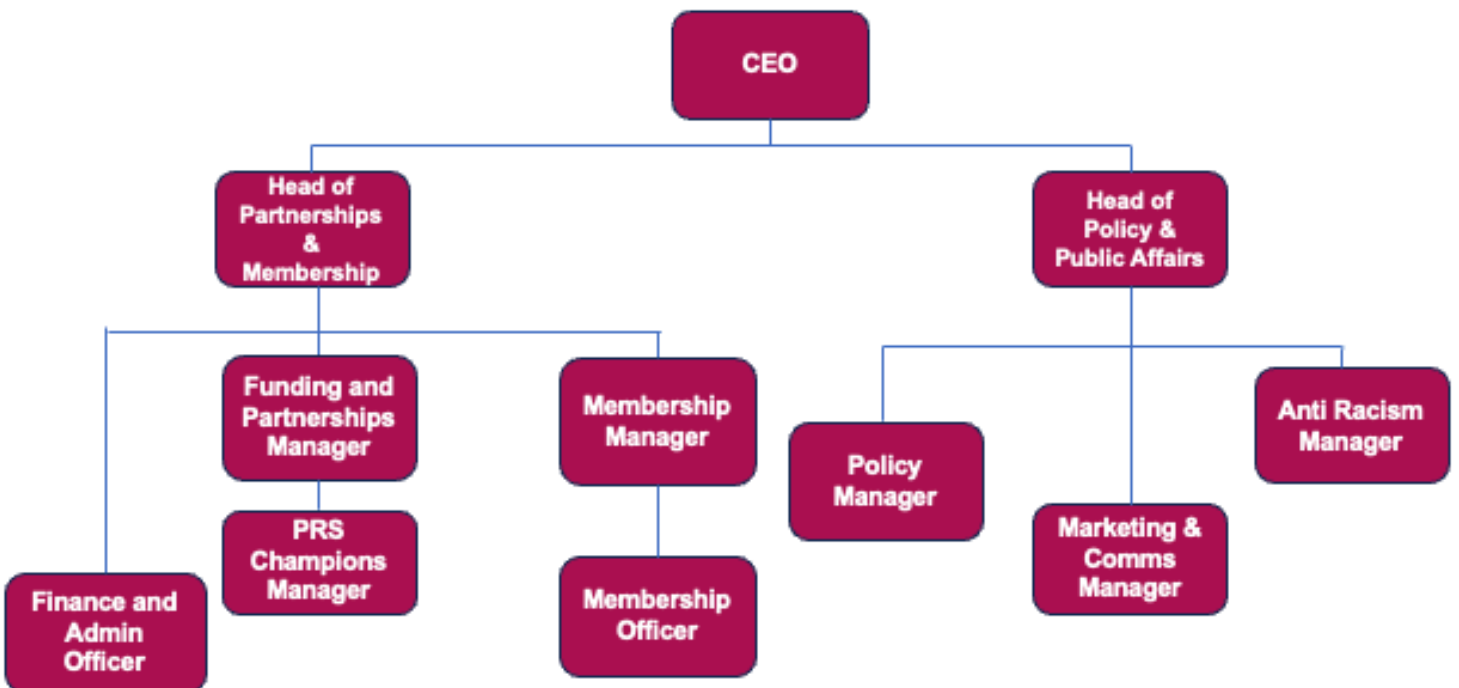
Pennaeth Partneriaethau ac Aelodaeth

Amdanom ni

Pwy ydyn ni?

Tai Pawb yw'r prif sefydliad cenedlaethol sy'n hyrwyddo cydraddoldeb ac amrywiaeth yn y sector tai. Mae gennyn ni weledigaeth o Gymru lle mae gan bawb yr hawl i gael cartref da. Rydym ni'n cefnogi ac yn gweithio gyda'n haelodau i'w helpu i roi syniadau ar waith, rydym ni'n dylanwadu ar lunwyr polisiau i sicrhau bob polisiau tai yn deg, ac rydym ni'n arweinwyr syniadau ar faterion cydraddoldeb, amrywiaeth a hawliau dynol ar gyfer y sector tai a'r tu hwnt.

Ein Tîm



Pam gweithio yn Tai Pawb?

Budd-daliadau



CYFLOG

Rydym ni'n cynnig cyflog cystadleuol. Mae hyn yn cael ei feincnodi'n rheolaidd yn erbyn safonau'r diwydiant.



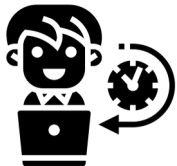
PENSIWN

Cynllun pensiwn â chyfraniadau wedi'u diffinio. Bydd Tai Pawb yn cyfrannu 5% at eich pensiwn.



WYTHNOS WAITH 4 DIWRNOD

Rhwng mis Ebrill 2024 a mis Mawrth 2025, bydd Tai Pawb yn treialu wythnos waith 4 diwrnod. Mae'r Wythnos Waith 4 Diwrnod yn seiliedig ar egwyddor o gyflawni 100% o'r gwaith, mewn 80% o'r amser, am 100% o'r cyflog (nid yw'n golygu oriau cywasgedig na tâl pro rata). [read more here](#)



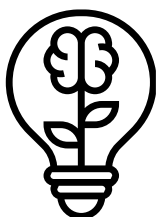
GWEITHIO HYBLYG

Gartref fydd yr ymgeisydd llwyddiannus yn gweithio'n bennaf. Mae gennyn ni swyddfa yng Nghaerdydd ac mae modd ei defnyddio drwy gydol yr wythnos yn unol ag anghenion aelodau staff. Rydym ni'n disgwyl y byddwch chi'n cwrdd â'ch rheolwr llinell yn rheolaidd i drafod gwaith prosiect.



GWYLIAU

Mae gan staff hawl i gael 23 diwrnod o wyliau blynyddol ac 8 Gŵyl Banc. Rydym ni hefyd yn cynnig tâl da ar gyfer absenoldeb mamolaeth, absenoldeb tadolaeth, absenoldeb mabwysiadu ac absenoldeb rhiant a rennir.



LLUNIO'R SEFYDLIAD A'N GWAITH

Bydd ymuno â Tai Pawb yn rhoi cyfle i chi helpu i lunio ein gwaith yn ogystal â'n hymatebion i gyfleoedd a heriau yn y sector tai a chydaddoldeb. Rydym ni'n sefydliad gwirioneddol golegol a chydweithredol sy'n gwerthfawrogi mewnbwn a phrofiad staff.

Disgrifiad Swydd:

Swydd: Rheolwr Aelodaeth

Yn atebol i: Pennaeth Partneriaethau ac Aelodaeth

Yn gyfrifol am: Swyddog Aelodaeth

Cyflog: £37,132 y flwyddyn

Oriau: 35 awr yr wythnos (28 awr ar hyn o bryd am ein bod ni'n treialu wythnos pedwar diwrnod, lle byddwch chi'n derbyn 100% o'r cyflog am 80% o'r oriau a 100% o'r canlyniadau. Nid ydyn ni'n gweithio ar ddydd Gwener.

Contract: Parhaol

Lleoliad: Gweithio o bell a theithio achlysurol ar hyd a lled Cymru ac i gyfarfodydd staff yn swyddfa Caerdydd. Addasiadau rhesymol ar gyfer yr unigolyn llwyddiannus os oes angen.

Teithio: Teithio'n achlysurol ar hyd a lled Cymru ac i gyfarfodydd a digwyddiadau aelodaeth a phartneriaethau.

Cysylltiadau Allweddol: Cymdeithasau tai, awdurdodau lleol, sefydliadau trydydd sector sy'n rhoi cymorth tai, cydweithwyr mewnol, a hyfforddwyr cyswllt

Pwrpas y Swydd:

Bydd deiliad y swydd yn arwain ar y gwaith o reoli perthnasoedd cadarnhaol yng nghylchred oes yr aelodaeth, o gynnal ac ehangu cysylltiadau sydd eisoes yn bodoli gan adnabod aelodau posib newydd, ac o ymgysylltu â nhw. Un o brif elfennau'r swydd yw arwain ar y gwaith o ddatblygu a darparu ein gwasanaethau, mae hyn yn cynnwys sicrhau llwyddiant ac effaith ein nod ansawdd QED. Mae hyn hefyd yn cynnwys goruchwylio'r sesiynau hyfforddi ac ymgynghori sy'n cael eu cynnal gan gydgyssylltwyr, gwasanaethau e-ddysgu, digwyddiadau i aelodau, a chreu gwasanaethau newydd ac arloesol i'r aelodau.

Disgrifiad Swydd:

Y Prif Ddyletswyddau

- Rheoli, amddiffyn a chynnal perthnasoedd cadarnhaol rhwng Tai Pawb, ei aelodau a'r rhai sy'n defnyddio gwasanaethau Tai Pawb.
- Arwain ar y gwaith o ehangu ac arallgyfeirio gwasanaethau aelodaeth Tai Pawb, a'r hyn rydym ni'n ei gynnig i sectorau cyfredol a newydd, gan weithio'n agos â'r Rheolwr Cyllid a Phartneriaethau
- Arwain ymdrechion i ehangu sylfaen yr aelodaeth yng Nghymru.
- Gweithredu fel cydlynnydd arweiniol wrth ddarparu nod ansawdd QED, a'r holl gyfrifoldebau rheoli rhaglen sydd ynghlwm â'r nod.
- Rheoli a goruchwyllo cylchred oed yr aelodaeth: adnewyddu cyfathrebu, taliadau a gweinyddu
- Monitro targedau, incwm a'r lefelau gwariant sy'n gysylltiedig â gwasanaethau aelodau Tai Pawb.
- Rheoli'r hyn mae Tai Pawb yn ei gynnig i'w haelodau er mwyn sicrhau ei fod yn darparu ar gyfer anghenion yr aelodau ac yn creu incwm er mwyn cefnogi gwaith y sefydliad.
- Bod yn ymwybodol o arloesedd ac o unrhyw ddatblygiadau ym maes cydraddoldeb, amrywiaeth a chynhwysiant gan sicrhau bod y meysydd hyn yn cael eu hadlewyrchu yng ngwasanaethau Tai Pawb.
- Rheoli a chefnogi gwaith y Swyddog Aelodaeth i gydlynu a gweinyddu archebion cydgysylltwyr, aelodau a rhanddeiliaid ar gyfer sesiynau hyfforddiant ac ymgynghori gan sicrhau bod Tai Pawb yn cynnig gwasanaethau arloesol, o ansawdd uchel, sy'n gwneud gwahaniaeth.
- Cefnogi gwaith llywodraethu drwy gymryd rhan mewn cyfarfodydd bwrdd a chyfrannu gwybodaeth.
- Rheoli'r system CRM, gan sicrhau bod manylion cyswllt cyfredol ar gyfer rhanddeiliaid yn y system, a bod cofnod cywir o'u hanes ymgysylltu â Tai Pawb.
- Gweithio'n strategol gyda gweddill tîm Tai Pawb er mwyn datblygu mewnwelediad a sylfaen dystiolaeth i ategu gweithgarwch Tai Pawb.
- Dirprwyo ar ran y Pennaeth Partneriaethau ac Aelodaeth pan fo angen
- Gwneud unrhyw dasgau eraill yn ôl yr angen fel aelod o dîm bach sydd â chylch gwaith cenedlaethol.

Manyleb y Person

Hanfodol

Gwybodaeth

- Ymwybyddiaeth o'r polisi cydraddoldeb, amrywiaeth a chynhwysiant a'r arferion sydd ynghlwm â hynny, a syniadau am sut i'w integreiddio wrth ddarparu gwasanaethau.
- Yn gyfarwydd â sefydliadau aelodaeth, ymgysylltiad aelodau, a chadw'r ymarferion gorau.
- Gwybodaeth am reoli cyllideb a goruchwyliaeth ariannol wrth ddarparu gwasanaethau.

Profiad

- Profiad amlwg o ddatblygu a darparu gwasanaethau ar gyfer sylfaen amrywiol o gwsmeriaid.
- Llwyddiant amlwg o ran rheoli perthnasoedd a chynnal cysylltiadau cadarnhaol gyda rhanddeiliaid.
- Profiad o arwain, gan gynnwys cefnogi timau a goruchwyllo swyddogaethau gweithredol.
- Profiad o greu twf mewn aelodaeth ac o ehangu gwasanaethau er mwyn creu mwy o incwm.
- Sgiliau hwyluso, siarad cyhoeddus, a'r gallu i roi cyflwyniadau dylanwadol.
- Gallu amlwg i fonitro a rheoli cyllidebau gan gadw golwg ar berfformiad gwasanaethau aelodaeth.
- Yn gyfarwydd â systemau CRM a rheoli data er mwyn sbarduno'r broses o wneud penderfyniadau a chadw golwg ar lefelau ymgysylltu.

Sgiliau a Chymwyseddau

- Sgiliau cyfathrebu ardderchog (ar lafar ac ar bapur).
- Sgiliau trefnu cryf a'r gallu i reoli nifer o brosiectau yn effeithiol.
- Meddylfryd sy'n datrys problemau, gan roi pwyslais ar arloesi a gwella gwasanaethau.
- Y gallu i weithio'n strategol er mwyn cyflawni nodau'r sefydliad.
- Yn gyfforddus yn gweithio mewn amgylchedd prysur ac yn gallu addasu i newid.
- Gallu defnyddio offer TG (Excel, Word, PowerPoint, neu adnodd cyfatebol).

Dymunol

- Profiad uniongyrchol o anghydraddoldeb
- Dealltwriaeth o rôl sefydliad aelodaeth cenedlaethol
- Dealltwriaeth o'r trydydd sector
- Dealltwriaeth o'r sector dai
- Gallu cyfathrebu'n Gymraeg

Y camau nesaf:



I wneud cais am y swydd hon, anfonwch eich ffurflen gais a'ch ffurflen fonitro cydraddoldeb at **Andrea@taipawb.org** gerbyn 27/01/25 (10am)

Gweithredu Cadarnhaol:

Mae Tai Pawb yn sefydliad cyfle cyfartal. Rydym ni'n croesawu'n arbennig geisiadau gan ymgeiswyr o gefndiroedd amrywiol. Bydd pob ymgeisydd Du, Asiaidd, Ethnig Amrywiol ac anabl sy'n bodloni'r meini prawf hanfodol yn sicr o gael cyfweliad.

